

grabner. Pools sind unser Programm

MONTAGEANLEITUNG LEITER AFP 48



Bitte lesen Sie das Handbuch aufmerksam durch, bevor Sie mit der Montage beginnen.

**Alois Grabner K.G., Bahnhofstraße 32, A-8714 Kraubath, Tel.:+43-3832-4141-0 Fax: +43-3832-4141-41
Grabner GmbH, Truderinger Straße 282, 81825 München Tel:+49-89-451089-3, Fax: +49-89-451089-44**

Diese Leiter ist für eine permanente Befestigung am Schwimmbecken vorgerichtet, indem Sie die Plattform der Leiter mit dem Handlauf des Beckens verschrauben.

Achten Sie darauf, daß beim Durchbohren des Handlaufes die Folie oder andere Beckenteile nicht beschädigt werden.

Wenn die Leiter nicht wie beschrieben montiert wird, können keine Garantieansprüche geltend gemacht werden.

HINWEISE FÜR ZUSAMMENBAU:

Lesen Sie diese Anleitung genau und sorgfältig durch, bevor Sie mit Ihrer Arbeit beginnen und machen Sie sich mit allen Teilen vertraut.

Achten Sie darauf, daß Sie die Schrauben beim Festziehen nicht überdrehen.

- 1) Schrauben Sie 3 Leiterstufen an die aufklappbaren Leiterbeine. Verwenden Sie dazu silberfarbene Schrauben (Länge 63,5 mm) und Muttern, fixieren Sie die Muttern an der Innenseite der Leiterstufe.
- 2) Als nächstes fixieren Sie den Leiterfuß an die Kunststoffleiter. Verwenden Sie die 54 mm langen Stifte. Stecken Sie die Stifte durch die Leiterstützen und drücken Sie diese in den Leiterfuß bis dieser ordentlich einrastet. Schlagen Sie die Kunststoffleiter nicht mit dem Hammer in den Leiterfuß, dies kann zur Beschädigung der Leiter führen. Wenn notwendig, versuchen Sie es mit einer leichten Drehbewegung und/oder mit Seife.
- 3) Bauen Sie nun die Leiterstützen zusammen. (in derselben Art wie unter Pkt. 2) beschrieben ist)
- 4) Befestigen Sie die Plattformaufgabe an der Innenseite der Leiterholme mit den 63,5 mm langen Schrauben und Sicherungsmuttern. (Muttern an der Leiter-Außenseite). Gehen Sie sicher, daß sich das 5. Loch der Plattformaufgabe auf der Becken- bzw. Leiterstützenaußenseite befindet.
- 6) Stecken Sie die Leiterholme in die verzögten Enden der Leiterstützen. Stellen Sie sicher, daß sich die Löcher der Plattformaufgabe mit den Löchern der Leiterstützen und der Kunststoffleiter decken. Benützen Sie ein passendes Rundmaterial oder einen dünnen Schraubendreher, um die Löcher auszurichten, sodaß die Schrauben mühelos durchgesteckt werden können. Befestigen Sie nun diese mit 4 Stk. 63,5 mm langen Schrauben. Ziehen Sie die Schrauben erst dann fest, wenn Sie alle Schrauben plziert haben.
- 7) Fixieren Sie die Plattform nun an der Plattformaufgabe. Prüfen Sie, ob die Plattform ordentlich aufliegt, bevor Sie sie mit 25,4 mm langen Schrauben und Muttern befestigen. Gehen Sie sicher, daß die gelbe Warntafel an die Außenseite des Pools zeigt und daß die Schrauben gerade eingeschraubt werden.
- 8) Geben Sie je zwei weiße Plastikkippen an die oberen und unteren Enden der aufklappbaren Leiterbeine.

- 9) Bringen Sie die weißen Plastikkappen an den Enden der Plattformauflage an. (Verletzungsgefahr)
- 10) Ziehen Sie nun alle Schrauben und Muttern nach. Die Schrauben und Muttern sollten auch während der Saison überprüft werden. Schrauben nicht zu fest anziehen, da bei Deformation kein Anspruch auf Garantie gewährleistet werden kann.

ACHTUNG:

Nehmen Sie Ihre Leiter erst dann in Gebrauch, wenn Sie ordnungsgemäß am Pool befestigt ist.

11) Funktion der aufklappbaren Leiterbeine:

Die aufklappbaren Leiterbeine verhindern, daß Kinder ungehindert in das Schwimmbecken klettern können. Die Leiterbeine können bei Nichtbenützung des Schwimmbeckens entweder entfernt oder in aufgeklappter Position fixiert werden (z. B. mit Kette und Vorhängeschloß - nicht im Lieferumfang enthalten)

Trotz der aufgeklappten Leiterbeine dürfen sich Kinder **nicht unbeaufsichtigt** im Bereich des Schwimmbeckens aufhalten !

Verwenden Sie aus Sicherheitsgründen immer die gleichen Schrauben, um die Leiterbeine wieder zu befestigen.

12) Die Leiter muß am Pool fixiert sein, wie in der Illustration gezeigt. (Blatt 2) Achten Sie darauf, daß Sie Materialien wie Folie, Stahlmantel oder Steher nicht beschädigen.

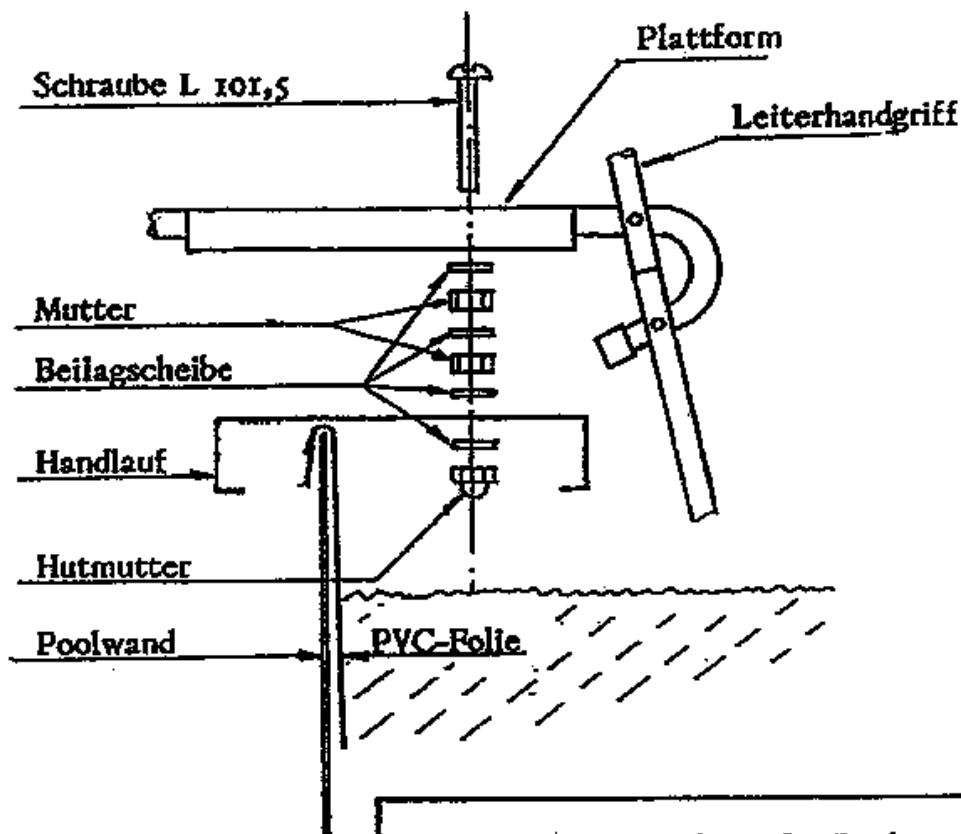
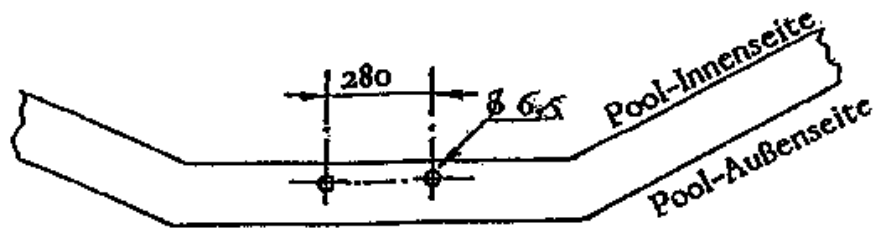
Wenn Sie die Löcher bohren, (2 Stk. 6,5 mm) geben Sie acht, daß genug Platz (Zwischenraum) für Muttern und Beilagen bleibt und lackieren Sie die Stellen an denen gebohrt wurde, um sie vor Rost zu schützen.

13) Die Teile der Leiter müssen während der Saison und speziell zu Saisonbeginn auf Stabilität und Festigkeit überprüft werden. Es liegt allein in der Verantwortung des Eigentümers, daß man sich auf die Stabilität der Geräte verlassen kann. Sollten Schäden auftreten, die den Gebrauch einschränken, sind diese sofort zu beheben. Der Austausch der Leiter sollte aus Sicherheitsgründen, nach 5 Badesaisonen erfolgen.

BEACHTEN SIE UNBEDINGT DIE FOLGENDEN SICHERHEITSHINWEISE

1. Springen und köpfeln Sie nicht von der Plattform bzw. von irgendeinem Teil der Leiter.
2. Stellen Sie die Leiter auf eine ebene Fläche. Die Leiter muß unbedingt und ordnungsgemäß am Pool fixiert sein.
3. Schaukeln und Rutschen Sie nicht auf der Leiter. Die Leiter ist kein Spielzeug.
4. Es darf immer nur eine Person die Leiter besteigen.
5. Der Gebrauch der Leiter muß von einem Erwachsenen beaufsichtigt werden.
6. Die aufklappbaren Leiterbeine sollten abgesperrt oder entfernt werden, wenn das Schwimmbecken nicht in Betrieb ist.
7. Prüfen Sie während der Saison alle Bolzen, Schrauben und Muttern auf Ihre Festigkeit.
8. Personen die unter Drogen- oder Alkoholeinfluß stehen, darf es nicht gestattet werden, die Leiter oder das Pool zu benützen.

Draufsicht auf den Pool:



Achtung ! Beim Bohren der Löcher nicht die PVC-Folie bzw. den Pool beschädigen !

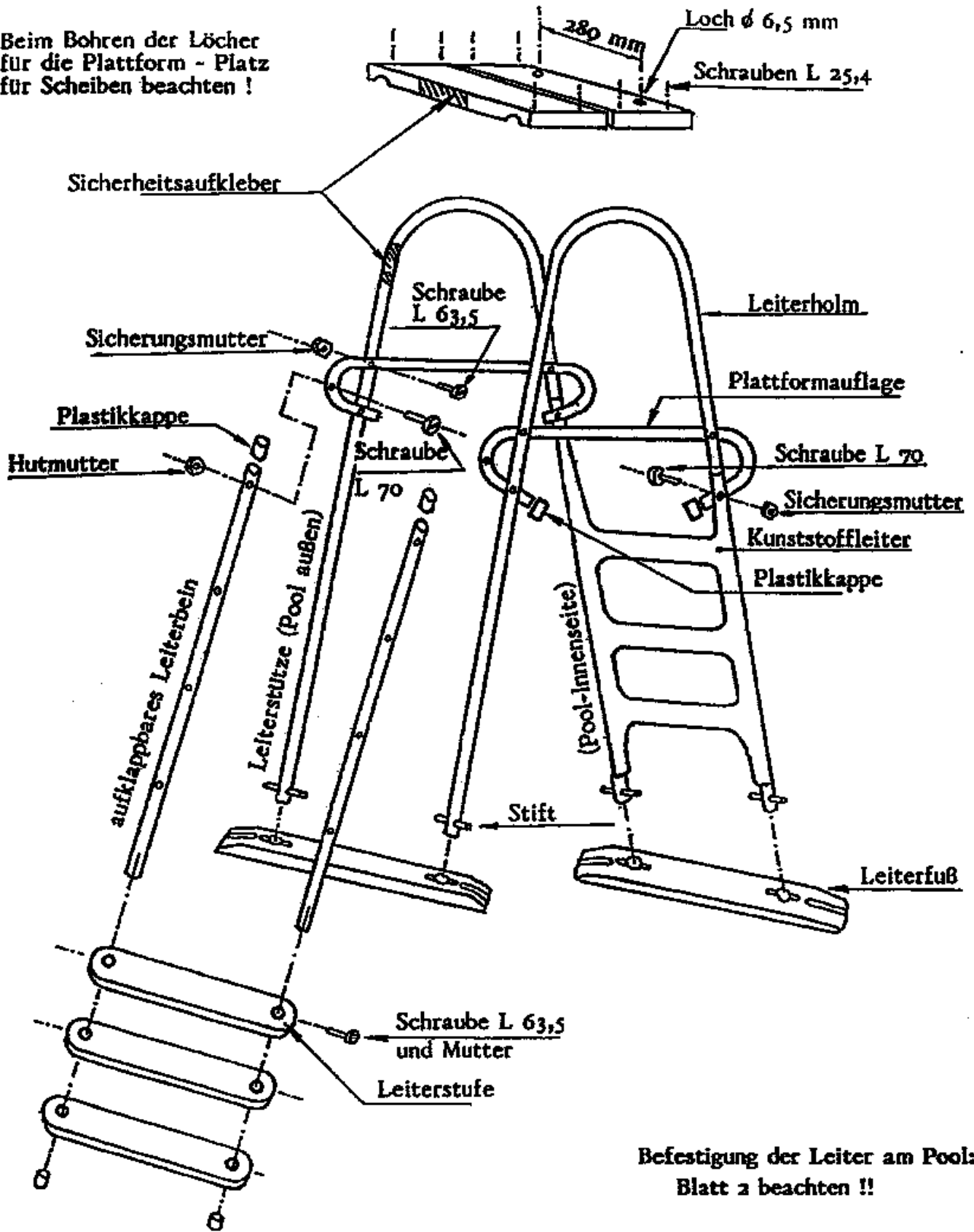
SCHWIMMBADLEITER

MONTAGEANLEITUNG

Blatt 2

Technische Änderungen vorbehalten

Beim Bohren der Löcher für die Plattform - Platz für Scheiben beachten !



Befestigung der Leiter am Pool:
 Blatt 2 beachten !!



SCHWIMMBADLEITER
 MONTAGEANLEITUNG
 Blatt 1